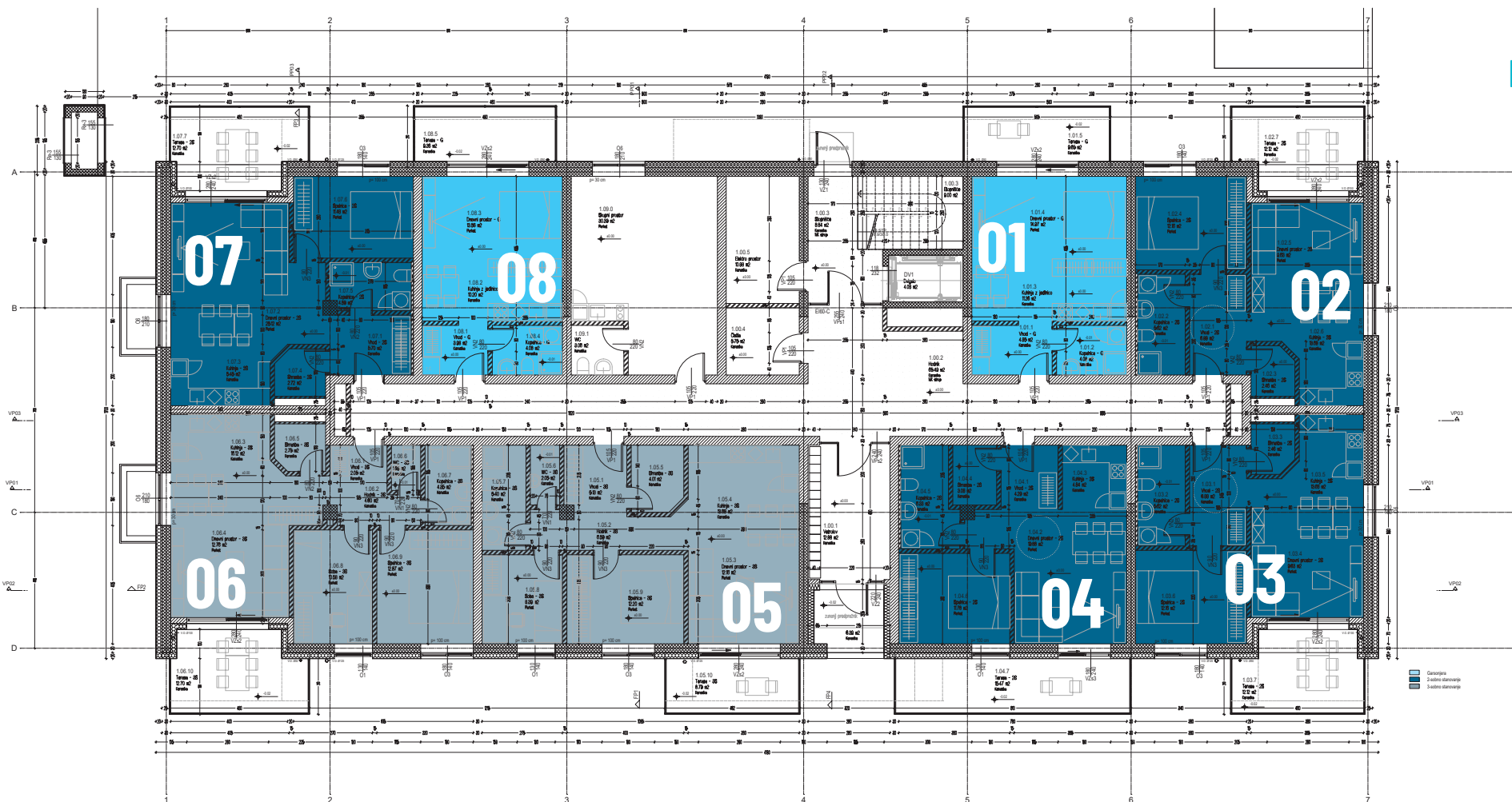


Objekt 1 Pritličje



| ŠT. STANOVANJA | VELIKOST | m ² |
|----------------|---------------------|----------------------|
| 01 | Garsonjera | 47,63 m ² |
| 02 | Dvosobno stanovanje | 64,99 m ² |
| 03 | Dvosobno stanovanje | 64,99 m ² |
| 04 | Dvosobno stanovanje | 68,27 m ² |
| 05 | Trisobno stanovanje | 80,65 m ² |
| 06 | Trisobno stanovanje | 82,88 m ² |
| 07 | Dvosobno stanovanje | 70,35 m ² |
| 08 | Garsonjera | 44,00 m ² |

Legenda:

- armiran beton
- opečni zidak
- MK stena
- toplotna izolacija - XPS
- kontaktna TI fasada



±0,00 = 160,70m n.m.v.